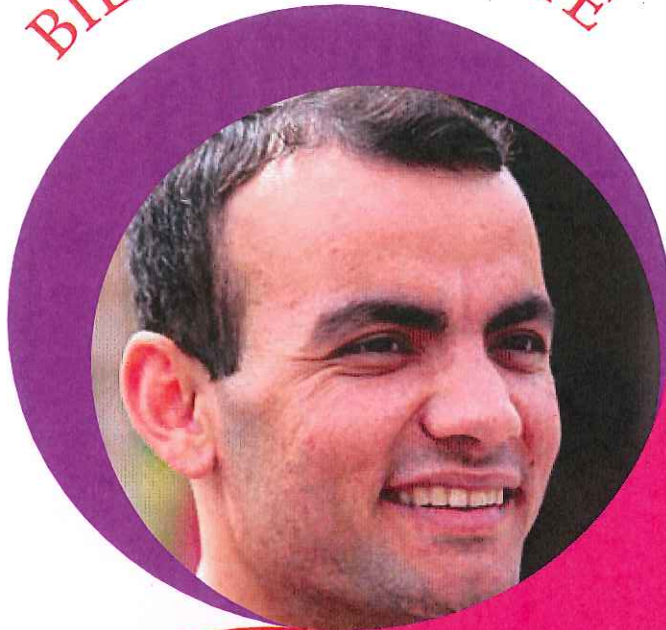




DEPUIS 1866

BILAN D'ACTIVITE

2016



M.E.C.S & Service Assistants Familiaux  
Etablissements Jean-Marie Vianney - Isère - 38

# 2016 Faits marquants

## Journée des familles



Pour cette deuxième journée des familles du Service des assistants familiaux un comité de pilotage a été créé, composé de parents, de jeunes, assistants familiaux, et membres de l'équipe d'encadrement qui ont réfléchi ensemble sur le thème de la journée et les modalités. Quatre ateliers d'animation ont permis à chacun de pouvoir échanger, réfléchir et livrer ses ressentis sur ces sujets.

## Gala anniversaire des 150 ans

Le challenge a été relevé avec brio par les jeunes, les équipes et l'Ecole de Production. Une soirée spectacle animée par les jeunes et les salariés autour d'un bon repas. 200 personnes ont participé à cette soirée festive dans la tradition d'Auteuil : conviviale et familiale. L'Ecole de Production a assuré la confection et le service des repas.

## Festivanney



Le mois de juin est propice à la fête : les examens sont terminés, jeunes et salariés sont conviés à partager ce traditionnel moment de détente marquant la fin de l'année. Il n'y a rien de tel que de jouer ensemble pour créer du lien.



Janvier

Février

Mars

Avril

Mai

Juin

## Atelier sculpture

Des jeunes et des salariés ont réalisé, à l'invitation de M Hemada, (plasticien) des personnages en plâtre. Ses réalisations ont pour thème l'histoire, l'actualité des conflits, et l'humanisme. A travers les figures, les bustes, l'artiste tente de nous faire réagir quant à l'atrocité de la guerre, et la destruction matérielle et morale qu'elle peut engendrer. Le plâtre utilisé pour ces sculptures constitue un matériau de transition à la fois solide et fragile, à l'instar de l'humanité. Les réalisations ont fait l'objet d'une exposition.



Réalisation d'un buste par le jeune Bamba.



## Projet Montagne



C'est une formidable aventure que des jeunes ont eu la chance de vivre en compagnie des guides de l'association 82-4000 Solidaires. Ils sont venus à la rencontre de nos jeunes pour leur faire découvrir les sommets de haute montagne. Au delà du défi sportif et de la découverte de ce milieu, nous avons à cœur de mener à bien ce projet pour les nombreuses valeurs associées que nous nous efforçons de transmettre au quotidien : le respect, la confiance, l'engagement, l'entraide, le dépassement de soi, les notions de partage dans l'effort, les rencontres...