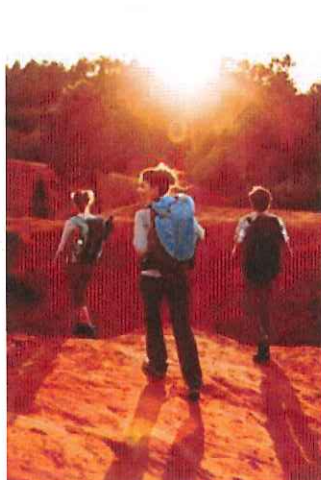


LAFUMA GROUPE

Document de référence **2016**

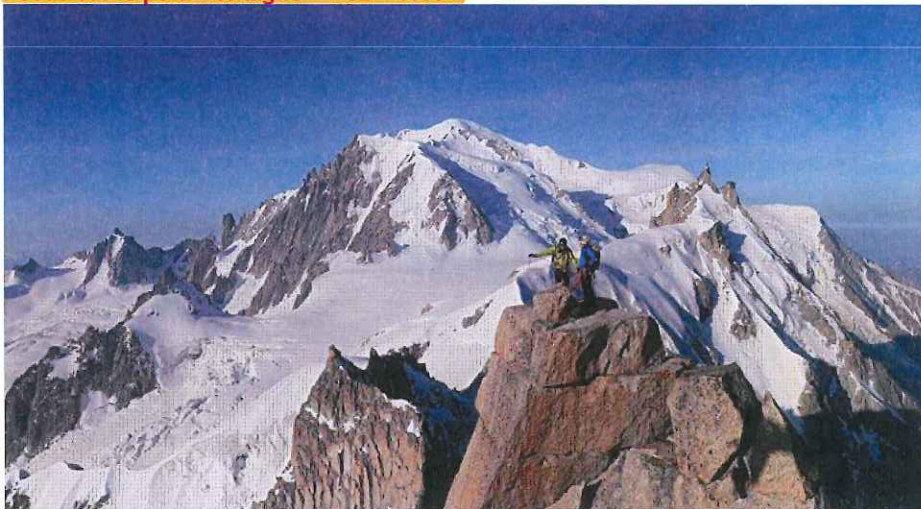


2.7.4.2. Dialogue avec les personnes et les organisations

La politique du Groupe est de s'associer et soutenir les actions d'associations à but non lucratif, en privilégiant notamment les dons d'équipements, de manière à garantir l'adéquation entre le savoir-faire du Groupe et les actions entreprises :

- **Nettoyage de la mer de glace** : Le Groupe participe à l'organisation de journées éco-citoyennes sur le thème des déchets : le Groupe Lafuma et le Club Alpin Français sont à l'origine de l'opération de nettoyage de la Mer de Glace qui a eu lieu pour la septième année consécutive.
- **Woodstock Créations** dont l'objectif est de développer des écosystèmes de recyclage créatif pour réduire les déchets et créer des accessoires (trousses, bijoux ...).
- **Donnons-leur une chance** : Le pôle Surf, partage des valeurs communes de développement durable, d'altruisme et de partage avec l'association «Donnons-leur une chance». Cette association se charge de redistribuer gratuitement des vêtements neufs et Oxbow y contribue en donnant des produits.

Focus sur le pôle Montagne – « 82 – 4000 »



82-4000 est une association qui favorise l'accès aux sports de montagne aux jeunes qui n'ont pas les moyens de s'offrir du matériel d'alpinisme ou l'accès à des guides. L'objectif est d'atteindre 82 sommets de plus de 4 000 m. Plusieurs stages sont organisés chaque année. Millet accompagne l'association par une contribution matérielle.

2.7.4.3. Sous-traitance et fournisseurs

Choix des fournisseurs et des matières

Focus sur le pôle Surf : renouer avec la production française

Supprimer le duvet de canard des « doudounes » : les « doudounes » de la collection 2017 ne comporteront plus de padding en duvet de canard (ni duvet, ni plumes). Le pôle Surf a fait le choix de remplacer le duvet par de la SORONA, matière conçue par Dupont de Nemours et fabriquée pour partie à base de plantes renouvelables, tout en conservant le même niveau de pouvoir thermique.

Audit et contrôle des sous-traitants et des fournisseurs

L'audit et le contrôle des sous-traitants et fournisseurs est un enjeu majeur du Groupe Lafuma en matière éthique et social dans la mesure où le sourcing contribue à hauteur de 61% au chiffre d'affaires du Groupe. Les 39% restants correspondent à des produits industrialisés par le Groupe dans ses propres usines situées en France (23% en équivalent chiffre d'affaires), en Hongrie, en Tunisie et en Chine, soumises aux mêmes règles de contrôle.